

Stolní ořezávkto "PS12-USB", 2 otvory, baterie/ USB, RAPESCO

Návod:

Před použitím vašeho ořezávkta si prosím pečlivě přečtete následující pokyny
Použití pouze pod dohledem dospělé osoby

Rozměry	Váha	Pro průměr tužky
84 x 72 x 76mm	169g	6mm - 12mm

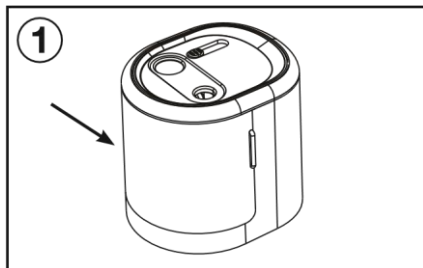
Připojení ořezávkta

Automatické ořezávkto lze použít s baterií (není součástí balení) nebo prostřednictvím kabelu USB (kabel je součástí balení).

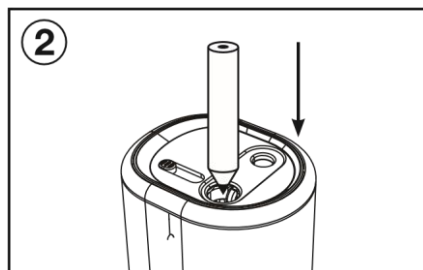
V případě použití USB kabelu, připojte kabel do zdíčky na ořezávkto s označením „USB“ a do počítače nebo do adaptéru k síťové zásuvce.

Upozornění: V případě zapojení USB kabelu do počítače nemusí být výkon dostatečný, tak jako při použití zdroje do elektrické zásuvky.

Použití ořezávkta:

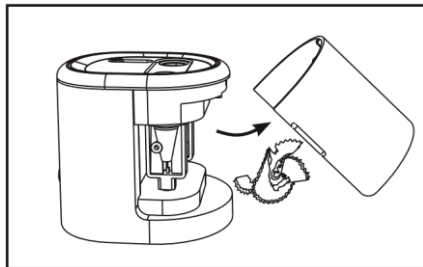


Před vložením tužky do otvoru se ujistěte, že je ořezávkto umístěno na stabilním pevném povrchu. Před použitím se také ujistěte, že je zásobník na svém místě a pevně uzavřen.



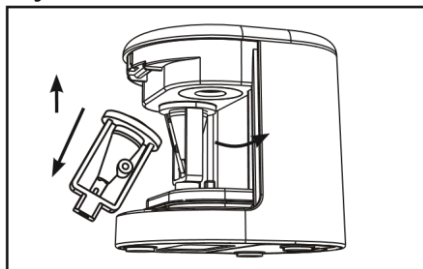
Vsuňte tužku do vhodné velikosti otvoru, pro tužky o průměru 9–12 mm otevřete nejprve bezpečnostní kryt a otvor odkryjte. Motor se spustí automaticky. Při ořezávání držte tužku pevně v klidu a vyjměte ji po 3-4 sekundách (delší doba může poškodit motor).

Vyprazdňování zásobníku



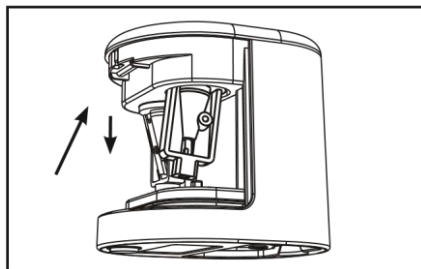
1. Vyprázdněte zásobník při polovičním zaplnění. Při přeplnění může dojít k nevratnému poškození či k omezení výkonu.
2. Při vyprazdňování zásobníku držte ořezávátka svisle nad košem.
3. Uchopte obě strany zásobníku a vytáhněte jej. Vycištěte obsah zásobníku a správně nasadte kryt. (V případě nesprávného usazení zásobníku nemusí ořezávátka fungovat správně).

Výměna fréz



Balení ořezávátka je dodáváno se 2 standardními frézami a 2 velkými frézami.

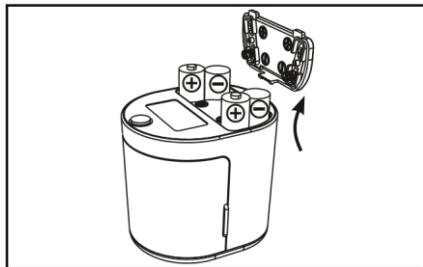
1. Sejměte kryt a ujistěte se, že byly hoblíny vysypány .
2. Vyjměte použité frézy tak, že je nadzvednete směrem nahoru do ořezávátka a následně je vyjměte z držáku.



3. Vložte náhradní frézu, zatlačte ji do ořezávátka a spusťte ji na místo.
4. Znovu nasadte

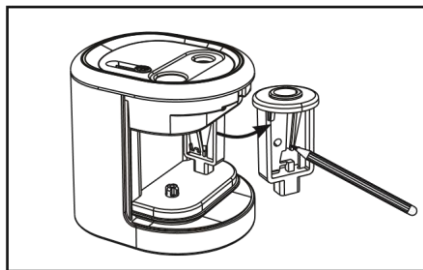
Upozornění: Nedotýkejte se samotných nožů. Vyjměte a nainstalujte nové jednotky pouze uchopením za plastové pouzdro.

Instalace baterií



1. Otevřete kryt na baterie umístěný zespodu ořezávátka.
2. Vložte čtyři alkalické nebo dobíjecí baterie, ujistěte se o správné polaritě.
3. Kryt zavřete.

Odstranění zlomené tuhy z frézy



Odstranění zlomené tuhy provedte dle obr. „Odstranění zlomené tuhy z frézy“. Použijte hrot tužky k uvolnění tuhy posouváním nahoru dolů, dokud nedojde k uvolnění. Nepoužívejte kovové předměty (nůžky, šroubováky aj.)

Čištění ořezávátka

Pravidelné čištění ořezávátka zajistí jeho správné fungování

1. Použijte malý štětec (např. štětec na malování nebo kartáček na zuby) k vyčištění frézy. Nikdy nepoužívejte kovové předměty, mohlo by dojít k nevratnému poškození. Zásobník na hoblínky může být omyt vodou, pouze při zasunutí se ujistěte, že je zcela suchý.
2. Hlavní část ořezávátka nikdy nečistěte vodou či jinými tekutými přípravky.

Barevné pastelky

1. Ořezávání barevných tužek způsobuje, že vosk se hromadí na ostří.
2. Doporučujeme střídání ořezávání barevných a grafitových tužek. Grafit pomáhá ostří vyčistit. Při pravidelném čištění se řiďte pravidly uvedenými výše.

Tipy a upozornění

1. Velký tlak na tužku může způsobit zaseknutí motoru. Jestliže dojde ke snížení otáček, snižte tlak a motor se vrátí do správných otáček.
2. Ořezávatko nebude fungovat v případě odstranění předního krytu či špatného umístění.
3. Ořezávání barevných pastelek zanechává rezidua na frézách, proto je důležité po použití jejich vyčištění.
4. Berte na vědomí, že tuhy barevných pastelek obsahují více abraziva než grafitové tuhy, je tak zapotřebí častější výměna fréz.
5. Nikdy nevytahujte kabel za zásuvky za účelem vypnutí ořezávatka.
6. Neořezávejte křídly, voskovky a voskové pastelky.
7. Nedotýkejte se, ani se nepokoušejte vyjmout nože z řezací jednotky.
8. Stejně jako u všech elektrických spotřebičů uchovávejte mimo dosah dětí a nedávejte prsty do děr ořezávatka.
9. Tento výrobek je ořezávatko na tužky, žádné jiné předměty nevkládejte.
10. Vždy vkládejte 4 nové baterie. Nepoužívejte najednou použité a nové baterie.
11. Nekombinujte standardní (carbon-zinc), nebo dobíjecí (nickel cadmium) baterie. Vždy používejte baterie stejného typu.
12. Při delším nepoužívání ořezávatka baterie vyjměte.